

R600

Gas-Brennwertkessel

Leistung 23,3 kW - 539 kW



R600 ist die neue Generation Gas-Brennwertkessel und wurde speziell für größere Leistungsanforderungen in Gewerbe, Industrie und kommunalem Wohnungsbau entwickelt. Die Baureihe R600 verbindet höchste Systemflexibilität mit herausragender Qualität und einer abgestimmten Longlife Garantie von bis zu 10 Jahren.

Höchste Systemflexibilität durch vormontierte Systembausätze

Die Baureihe R600 setzt bei Systemflexibilität ganz neue Maßstäbe. Denn ganz gleich, welche Bedingungen bauseitig gegeben sind, der Gas-Brennwertkessel R600 ist darauf eingestellt: Vormontierte Systembausätze für hydraulische Weichen und Plattenwärmetauscher ermöglichen den Anschluss des Kessels nach dem Plug & Play-Prinzip und machen die Planung und Installation äußerst einfach. Dadurch ist die optimale Funktion vom Start weg garantiert.

NEU

HÖCHSTE SYSTEMFLEXIBILITÄT

Einfache Planung und Installation durch vormontierte Systembausätze für Hydraulik und sicherheitsrelevante Komponenten

EINZIGARTIGE ZUVERLÄSSIGKEIT

Bis zu 10 Jahre Longlife Garantie durch regelmäßige Wartung

GLEICHBLEIBEND HOHER WIRKUNGSGRAD

Korrosionssicherer Wärmetauscher aus Edelstahl

EFFIZIENT

Geringes Wasservolumen für schnelle Wärmeübertragung

BESONDERS UMWELTSCHONEND

Niedrigste Schadstoffemissionen



Effizient und höchst flexibel

Geringes Wasservolumen für schnelle Wärmeübertragung

Im Vergleich zu Gas-Brennwertkesseln herkömmlicher Bauart bietet der R600 aufgrund seiner besonderen Konstruktion eine ganze Reihe von Vorteilen. ELCO setzt beim R600 auf Systemtrennung durch hydraulische Weiche oder Plattenwärmetauscher, die den Kesselkreis vom Heizkreis trennt. Dadurch wird die Wassermenge im Kesselkreis auf ein Mindestvolumen reduziert. Das zahlt sich aus: Der Kessel kommt mit einer geringeren Pumpenleistung aus und stellt durch die schnelle, direkte Wärmeübertragung rasch die geforderte Leistung bereit.

Die Vorteile durch Trennung von Kessel- und Heizkreis:

• **Niedrigeres Gewicht**

Das geringe Kesselwasservolumen erweist sich überall dort als Vorteil, wo ein niedriges Kesselgewicht gefordert ist, beispielsweise im Falle einer Dachheizzentrale.

• **Wirksamere Modulation**

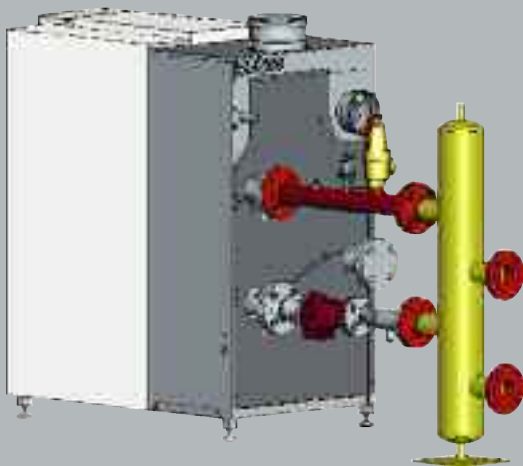
Aufgrund des geringen Wasserinhalts des Kessels und der guten Regelbarkeit reagiert der R600 sehr schnell auf Änderungen im Wärmebedarf. Dadurch bleiben Stillstandsverluste gering.

• **Stromsparender Betrieb**

Das geringe Kesselwasservolumen erfordert nur eine geringe Pumpenleistung. Das spart Strom.

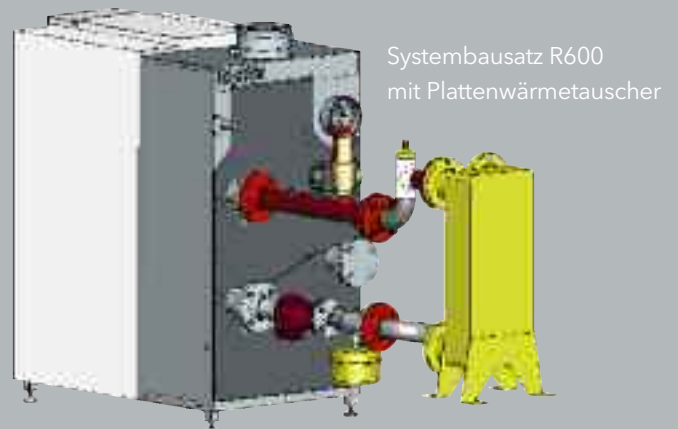
Hohe Temperaturdifferenz für optimale Energieausbeute

Die Baureihe R600 ist für eine hohe Temperaturspreizung ausgelegt: Das Heizwasser geht mit hohen Temperaturen in den Vorlauf während die niedrigen Rücklauftemperaturen eine optimale Nutzung des Brennwertes ermöglichen.



Systembausatz R600
mit hydraulischer Weiche

Höchste Systemflexibilität von der Planung bis zur Installation durch vormontierte Systembausätze, wie z. B. hydraulische Weiche und Plattenwärmetauscher.



Systembausatz R600
mit Plattenwärmetauscher

Qualität und Sicherheit für höchste Ansprüche

Edelstahl für dauerhaft hohe Wirkungsgrade

Die einzigartige, über Jahrzehnte bewährte Verbrennungstechnik mit wassergekühltem Premix-Brenner wurde bei der Baureihe R600 durch einen komplett wassergekühlten Verbrennungsraum optimiert. Das Herzstück des R600 ist der ganz aus Edelstahl gefertigte Wärmetauscher. Er gewährleistet dauerhaften Korrosionsschutz, eine hervorragende Wärmeübertragung und einen gleichbleibend hohen Wirkungsgrad von 110,4 %.

Sehr gutes Verhältnis von Energieeinsparung und Heizkomfort

Der Brenner des R600 moduliert stufenlos in einem Regelverhältnis von 1:7. Das sorgt für einen kontinuierlichen, energiesparenden Betrieb, der sich automatisch an die Schwankungen des Wärmebedarfs anpasst.

Funktionssicherheit langfristig garantiert

Insbesondere in kommerziell genutzten Objekten hat die Funktionssicherheit der Heizung höchste Priorität. Um diese Sicherheit auf Dauer zu gewährleisten, bietet ELCO eine Longlife Garantie für bis zu 10 Jahre. Neben der jährlichen Wartung sind darin sämtliche Ersatzteile sowie die Kosten für den Serviceeinsatz inbegriffen. Selbstverständlich sind auch individuelle Servicevereinbarungen möglich, beispielsweise objektbezogen, für Kaskadenlösungen und abweichenden Vertragslaufzeiten.

Longlife 10 Plus

10 Jahre Garantie
9 Wartungen

Longlife 5 Plus

5 Jahre Garantie
4 Wartungen

Longlife 4 Plus

4 Jahre Garantie (Gem. VOB)
3 Wartungen

Longlife 10 Comfort

9 Wartungen
10 Jahre Garantie auf Wärmetauscher
Rabatt auf ELCO original Ersatzteile

Die R600 Servicepakete - langfristige Sicherheit zu klar kalkulierbaren Kosten

Professioneller und regelmäßiger Service ist für die langfristige Funktionssicherheit einer Heizungsanlage unverzichtbar. Mit dem Longlife Service garantieren wir diese Sicherheit - zum Festpreis und damit zu klar kalkulierbaren Kosten:

- ELCO Original-Ersatz- und Verschleißteile inklusive
- 24-Stunden-Störungsbehebung an 365 Tagen im Jahr
- garantierter Nachteinsatz
- regelmäßige, jährliche Wartungen
- verlängerte Garantie über die gesamte Vertragslaufzeit

Darüber hinaus bieten wir Individualverträge nach Wunsch und Bedarf. Ob umfassender Systemvertrag, individuelle Vertragslaufzeiten, kürzere Wartungsintervalle oder Spezialwünsche - ELCO hat die passende Lösung.

Leistung und Komfort nach Maß

Digitale Regelung mit höchstem Bedienkomfort

Die Baureihe R600 verfügt über eine witterungsgeführte, elektronische Regelung für bis zu zwei unabhängige Heizkreise. Sie lässt sich äußerst einfach und bequem bedienen. Durch Zusatzmodule ist die Erweiterung auf bis zu 15 Mischkreise möglich. Die Regelung überwacht zuverlässig alle Funktionen der Heizanlage. Sämtliche Einstellungen können über das digitale Anzeigenfenster abgerufen oder geändert werden.

Merkmale:

- Steuert, überwacht und regelt den Brennwertkessel.
- Integrierte Warmwasserregelung.
- Gebläsedrehzahlsteuerung.
- Kesseltemperaturregelung mit Ansteuerung der Kesselkreispumpe.

- Überwachung der Sicherheitstemperatur durch STB-Funktion.
- DDC-Schnittstelle für externe Vorlauftemperatur-/Leistungsregelung über analoges DC Signal.
- Fehlerdiagnosesystem.
- Einknopf-Bedienung für den Betreiber.
- Für den Fachmann zugriffgeschützte Parametrier-Bedienebene.

Maximale Leistung in Kaskadenschaltung

Bis zu acht Kessel lassen sich in Kaskade schalten, die zusammen eine Leistung von bis zu 4.500 kW erzeugen - ideal für größere Heizanlagen. Aufgrund kompakter Abmessungen (z. B. 377 kW/m² beim R607) und des geringen Gewichts ist der R600 die optimale Lösung für Dachheizzentralen.

Technische Daten R600		601	602	603	604	605	606	607
Nennwärmeleistung bei 80/60° C	kW	142,1 - 23,3	190,1 - 39,5	237,2 - 39,5	285,2 - 39,5	380,2 - 76,6	475,3 - 76,6	539,0 - 76,6
Nennwärmeleistung bei 40/30° C	kW	150,7 - 26,7	201,6 - 45,2	251,4 - 45,1	302,3 - 45,2	403,1 - 87,7	503,9 - 87,7	571,5 - 87,7
Nennwärmebelastung	kW	145,0 - 24,5	194,0 - 41,5	242,0 - 41,5	291,0 - 41,5	388,0 - 80,5	485,0 - 80,5	550,0 - 80,5
Normnutzungsgrad bei 40/30° C	%	110,4	110,4	110,4	110,4	110,4	110,4	110,4
Gesamthöhe	mm	1480	1480	1500	1500	1500	1500	1500
Gesamtbreite	mm	670	670	670	770	770	770	770
Gesamtiefe	mm	1220	1375	1585	1335	1550	1700	1850
Gewicht (leer)	kg	295	345	400	465	535	590	650
Wasserinhalt	l	27	31	35	61	68	75	82
Max. zul. Wasserdruck	bar	8	8	8	8	8	8	8
Abgastemperatur bei 80/60° C	°C	78	78	78	78	78	78	78



- Installations- Zubehör für komplette Systemauswahl.
- Edelstahlwärmetauscher mit wassergekühltem Brennerraum.
- Hoher Normnutzungsgrad (110,4 %).
- Äußerst geringe Schadstoffemissionen.
- Überzeugender Modulationsbereich (1:7).
- Ausbau auf bis zu 8 Kessel und 15 Mischkreise möglich.
- Sehr geringer Platzbedarf.
- Geringes Gewicht und einfache Montage.
- Besonders leise im Betrieb.
- Wartungs- und servicefreundlich.

